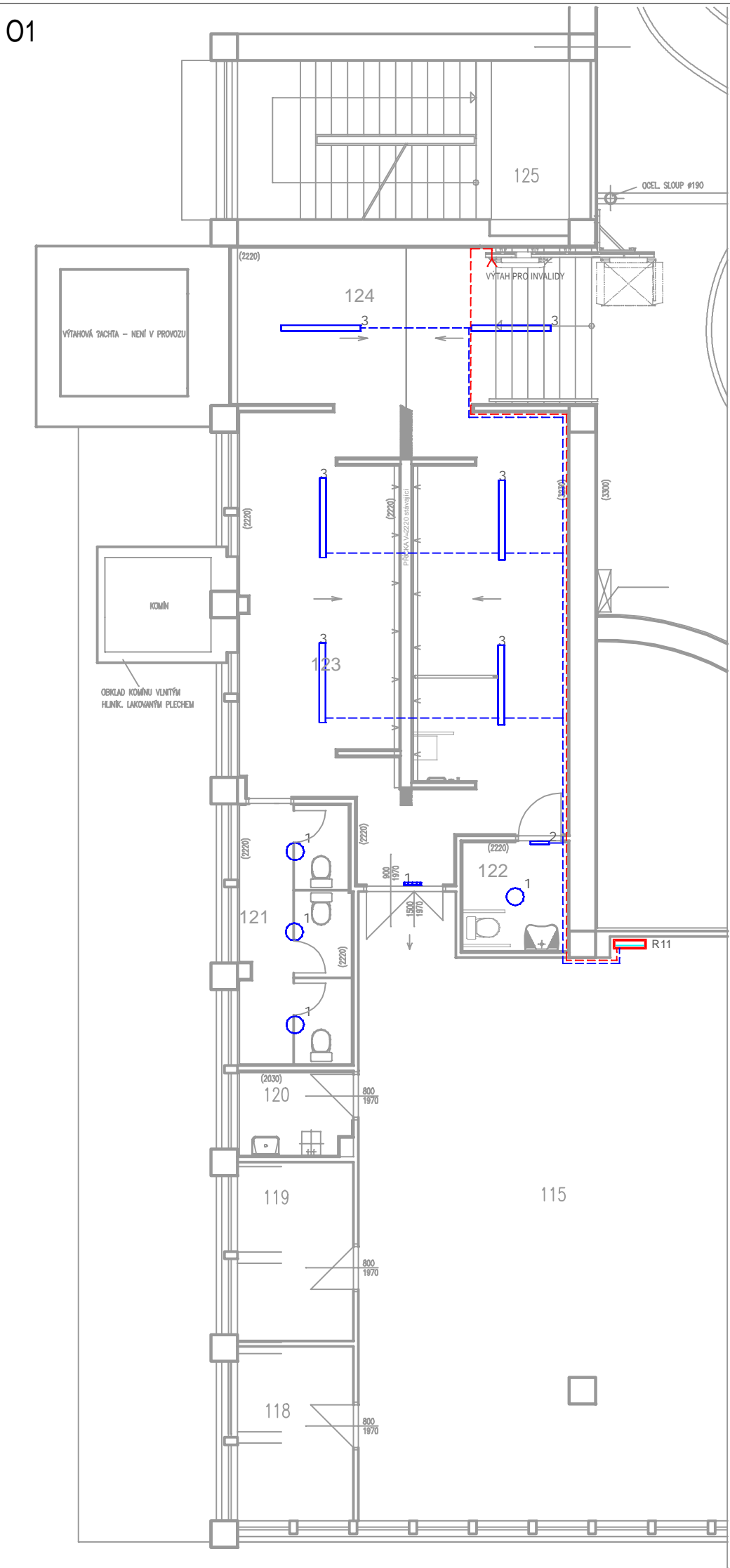
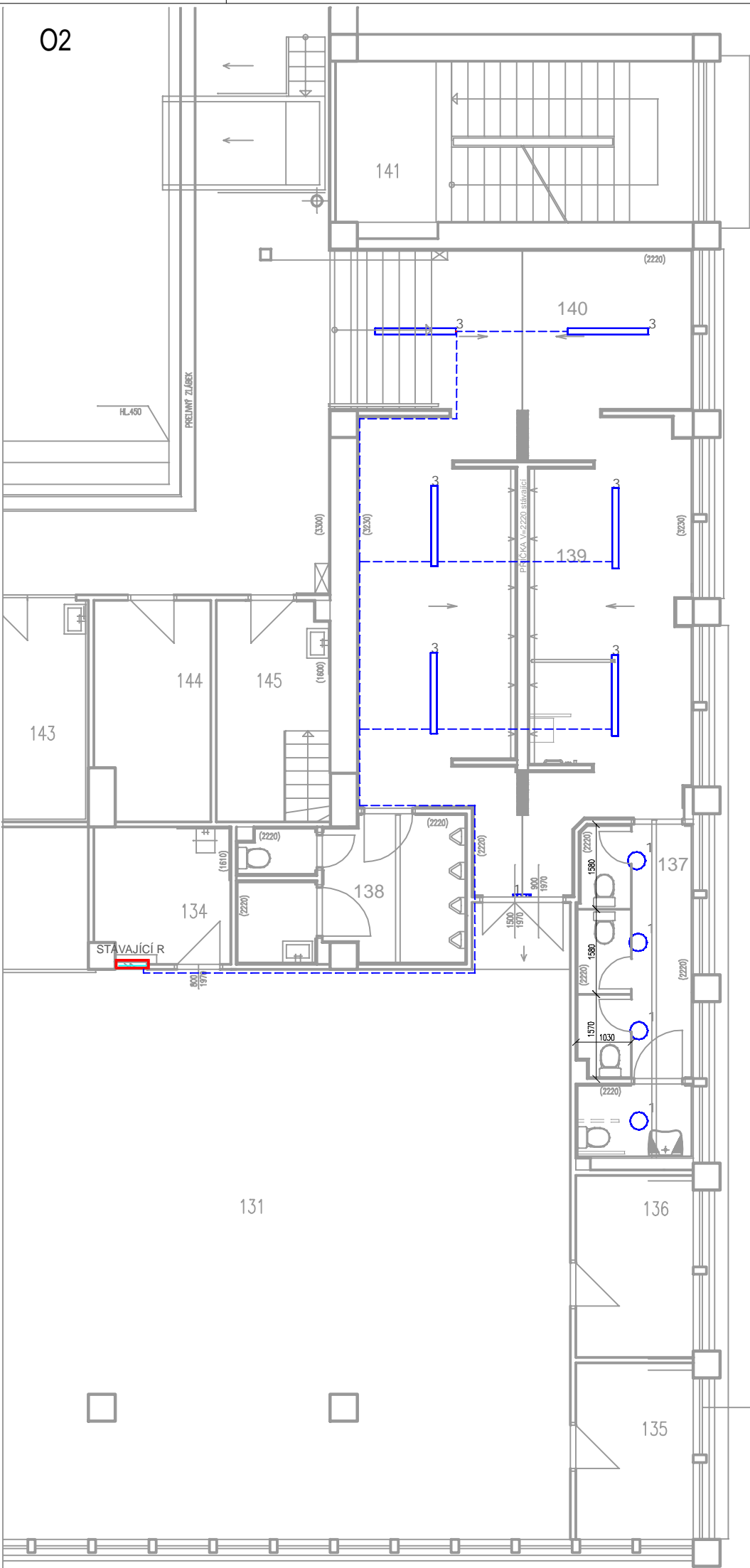


01



02



LEGENDA MÍSTNOSTÍ

Číslo míst.	Účel místnosti	Plocha (m²)	Podlaha
101	ZÁVĚTRÍ	10,7	GUM. ROHOŽE ZATEŽOVÝ KOBEREČ
102	VSTUPNÍ ČÁST DO SAUNY	5,7	KERAM. DLAŽBA
103	SKLAD	10,2	TERAČO
104	VSTUP. HALA + SCHODIŠTÍ	117,6	PVC + TERAČO
105	BUKET - ZÁŽEMÍ	11,5	KERAM. DLAŽBA
106	HORNÍ OCHOZ BAZÉN HALY	74,3	KERAM. DLAŽBA
107	HORNÍ OCHOZ BAZÉN HALY	42,4	KERAM. DLAŽBA
108	BAZENOVÁ HALA	938,3	KERAM. DLAŽBA
109	SKLAD	4,0	KERAM. DLAŽBA
110	ŠATNA PERSONÁLU	7,5	KERAM. DLAŽBA
111	WC PERSONÁLU	1,8	KERAM. DLAŽBA
112	SKLAD	1,8	KERAM. DLAŽBA
113	SUŠENÍ VLASŮ	4,9	KERAM. DLAŽBA
114	SKLAD	17,1	PVC
115	ŠATNY-ZENY + OBSLUHA	182,3	PVC
116	SPOLEČNÁ KABINA	23,9	PVC
117	SPOLEČNÁ KABINA	18,1	PVC
118	KANCELÁŘ	7,2	PVC
119	KANCELÁŘ	7,5	PVC
120	OKLID	3,4	KERAM. DLAŽBA
121	WC ŽENY	10,6	KERAM. DLAŽBA
122	UMÝVARNA + WC	5,6	KERAM. DLAŽBA
123	SPRCHY	48,1	KERAM. DLAŽBA
124	VSTUP DO BAZÉN HALY	20,2	KERAM. DLAŽBA
125	SCHODIŠTĚ	20,4	TERAČO
126	CHOBA	4,1	PVC
127	DENNÍ MÍSTNOST - UKLÍZECKY	8,7	PVC
128	SKLAD	4,0	KERAM. DLAŽBA
129	SUŠENÍ VLASŮ	4,8	KERAM. DLAŽBA
130	KANCELÁŘ	18,7	KOBEREČ
131	ŠATNY MUŽI + OBSLUHA	174,5	PVC
132	SPOLEČNÁ KABINA	23,6	PVC
133	SPOLEČNÁ KABINA	18,1	PVC
134	OKLID	6,3	KERAM. DLAŽBA
135	KANCELÁŘ	7,2	PVC
136	KANCELÁŘ	7,2	PVC
137	WC MUŽI	13,6	KERAM. DLAŽBA
138	WC MUŽI	11,0	KERAM. DLAŽBA
139	SPRCHY	48,6	KERAM. DLAŽBA
140	VSTUP DO BAZÉN HALY	19,9	KERAM. DLAŽBA
141	SCHODIŠTĚ	20,4	TERAČO
142	PLAVČÍK + 1. POMOC	18,0	KERAM. DLAŽBA
143	PLAVČÍK	16,5	KERAM. DLAŽBA
144	SKLAD	8,6	KERAM. DLAŽBA
145	SKLAD + SCHODIŠTĚ DO SUT.	8,6	KERAM. DLAŽBA

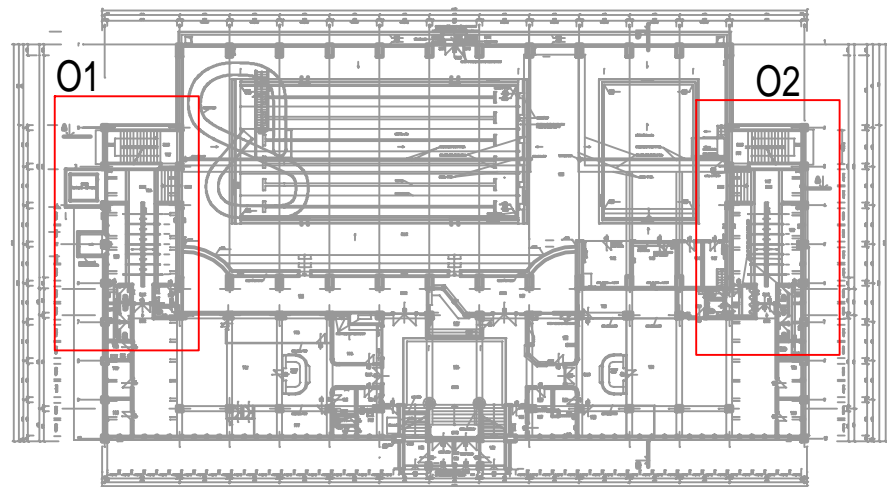
LEGENDA:

- Rozvaděč
- Kabelové vedení pro osvětlení, nově zasekáno
- Kabelové vedení pro vozík invalidy, kabel zasekáno
- Kabelový vývod 230 V; 400 V

POZNÁMKA

Stávající osvětlení bude zdemontováno a ve stejných pozicích bude umístěno nové LED osvětlení. V prostorách sprch bude stávající kabeláž nově zasekána viz výkres PD.

Seznam svítidel (Budova 1, Poschodi 1)								
Index	Výrobce	Název výrobku	Číslo výrobku	Osazení	Světelný tok	Číselník údržby	Instalovaný příkon	Počet
1	Sinclair Corporation Ltd.	RDJ 30CCT/PW 30W		1x	3213 lm	0.80	30 W	10
2	SINCLAIR Global Group s.r.o.	NOPH 120 3H IP65		1x NOPH 120 3H IP65	156 lm	0.80	3.4 W	1
3	SINCLAIR Global Group s.r.o.	TPL 50AKS		1x LED	4760 lm	0.80	34 W	12



Zodp. projektant Ing. David Urbánek	Vypracoval Daniel Servít	Kreslil Daniel Servít		
Stavebník: Statutární město Jihlava, Masarykovo nám.97/1, 586 01 Jihlava				
Akce: „ Bazén Evžena Rošického 6, Jihlava – Oprava dámských a pánských sprch vč. sociálního zázemí v 1. NP “			Číslo zakázky	
Obsah: Půdorys 1.NP - Elektroinstalace, umělé osvětlení			Datum	11/2024
			Formát	24 A4
			Účel	DPS
			Měřítko	1:100
			Číslo výkresu D.1.4.2.1	Číslo kopie